

## Las metáforas de un "Romance entre el cielo y la tierra"

Cuando la pintura habla del amor las metáforas se vuelven imágenes; la alegría y la tristeza están presentes en la relatividad del sentir amoroso y en el "Romance entre el cielo y la tierra" del pintor Eduardo Fonseca: una exposición de pintura y escultura que está montada en el Centro Cultural Patio de los Angeles.

Obras creadas con diversas técnicas: "¿Qué le hiciste a la luna?", acrílico sobre cartón; "A ella yo la amo", collage sobre papel china; "Tú, la reina del romance" un linograbado...

Los colores van narrando el tono de la historia, muy rojos e intensos cuando el amor es más doloroso, deshonesto, rosas pálidos cuando eleva hacia el cielo y confunde la realidad.

La luna es una de las contantes en la obra de Fonseca, motiva, inspira, apoya y sufre cuando el amoroso sufre, se muestra herida cuando hieren a su poeta. "Ella se está muriendo", acrílico sobre papel de china; "El amante de la luna", grabado; "Te lo juro, siempre vivirás en mí", también un grabado.

Fonseca comentó en entrevista que es muy difícil pintar sobre la línea del amor pues para muchos es "curioso", sin embargo, el autor confió en la temática y se arriesgó pues está seguro que, como él, muchos lograrán identificarse con algún sentimiento que se presenta en cada obra y se sentirán sensibilizados para comprender e implicarse en la historia que narran sus pinturas.

"Amor es al fin caer" (mixta sobre

(Sigue en la página siete)

## ultados en el de Guadalajara

El arquitecto Cravioto señaló que la mayor parte de las actividades que dieron forma a esta celebración se realizaron al aire libre, de manera que todo el

Definitivamente es un arte para jóvenes creado por un joven que intenta plantear su percepción de la realidad, aunque quizá ésta es mucho más áspera de la que se encuentra en nuestro entorno.

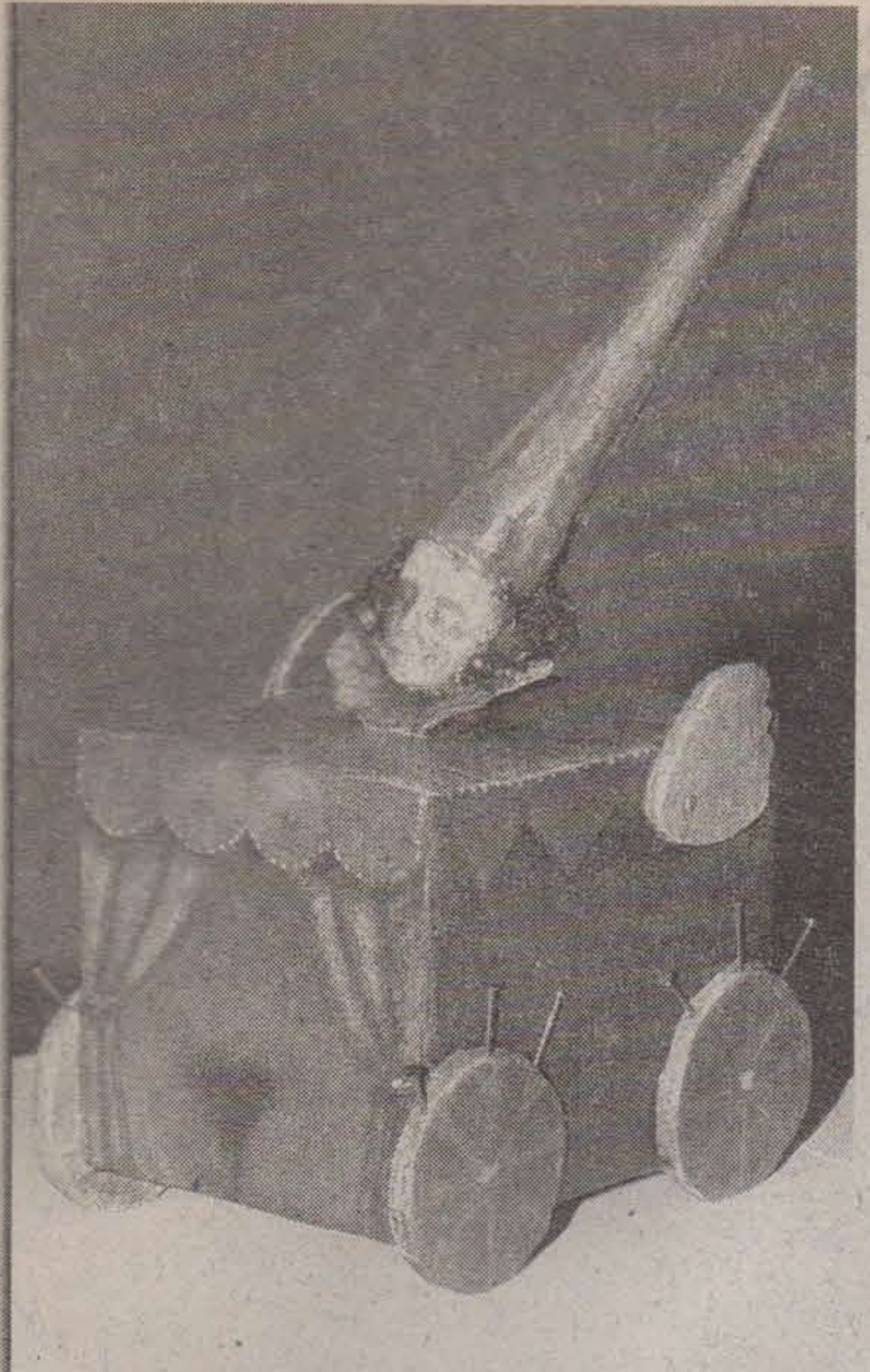
De esta forma el artista presenta a los espectadores varios "personajes", todos ellos hombres, en diferentes lugares pero siempre con la misma actitud.

"Yo trato que mi obra contenga una simbología que por otros medios, por la literatura o por el cine

(Sigue en la página seis)



"A ella, yo la amo" es una de las piezas que se exponen en el Centro Cultural Patio de los Angeles; forma parte de la exhibición "Romance entre el cielo y la tierra" del pintor y escultor Fonseca.



*La pintura "Sin ti será una eternidad", mixta sobre tela, y la escultura "Amor sobre ruedas", mixta sobre cartón. Son dos de las 20 piezas que están en exposición y venta en el Centro Cultural Patio de los Angeles. Eduardo Fonseca en esta ocasión decidió hablar sobre 'el amor' con diferentes técnicas y visiones.*

## Las metáforas de un

(Viene de la primera página)

papel china), presenta en escena la figura del diablo acosando a un angel: como comenta el autor el amor no siempre se presenta en las dos partes, en ocasiones uno busca más que el otro, uno pretende cosas más pasionales pero menos profundas como las que sueña el otro.

"Romance de cualquier gallita", mixta sobre china, es un cuadro que hace referencia al sentimiento "falso" que brindan las prostitutas al mejor postor.

La exposición pictórica se complementa con dos esculturas (mixtas sobre cartón: "Tómame" y "Amor sobre ruedas").

La muestra fue preparada durante cinco meses, tiempo después de que Fonseca expuso en la Casa Museo López Portillo. La decisión de elegir figuras que distoncionan la imagen real del ser humano es, precisamente, porque se habla de metáforas, de sentimientos

relativos con los cuales el público puede o no estar de acuerdo.

"A pesar de todo vives en mi", pastel; "Desintegrándome sin ti", mixta sobre cartón; "Los amantes viven unidos sólo por el alma", mixta; "Recuerdos" mixta sobre tela; "Siempre estaré a tu lado" acrílico sobre tela; "Dile que aquí siempre estaré" acrílico; "Sentimientos mutilados"...

En total son 20 piezas las que conforman la exposición, todas están a la venta, las hay desde 300 hasta 5mil pesos.

"Romance entre el cielo y la tierra" exposición de pintura y escultura del pintor Eduardo Fonseca, fue inaugurada por el director de Artes Visuales de la Secretaría de Cultura de Jalisco, Ing. Luis Medina Jiménez. Hasta el siete de abril se podrá visitar la exposición de Fonseca que en esta ocasión es sobre una sólo temática; su obra se encuentra montada en el segundo piso del Centro Cultural Patio de los Angeles.